

Afzuigkap met motor Itho/Novy type D936

a. Gebruiksaanwijzing

Aan de voorzijde van de afzuigkap zitten vier toetsen. U schakelt de verlichting in met de knop die voorzien is van een lampje. Met de toets met daarop een "I" wordt een lage afzuigcapaciteit ingeschakeld. De "II" staat voor een halve afzuigcapaciteit en door de knop met de "III" in de toetsen maakt u gebruik van de volle afzuigcapaciteit. De drie toetsen met de ventilatorstanden (I, II en III) zijn uitgevoerd met verklikkerlampjes.

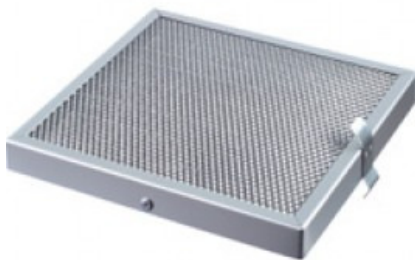


Bij gebruik van de afzuigkap dient er in de ruimte altijd verse lucht toe te stromen. Die aanvoer van verse lucht ontstaat door een raam of een binnendeur een stukje te openen of door een toevoerrooster aan te brengen.

b. Onderhoud voor de huurder

Reinigen vetfilter

In de afzuigkap bevinden zich, afhankelijk van het type, één of twee metalen vetfilters. Om goed te kunnen functioneren én uit het oogpunt van brandveiligheid dienen deze minstens éénmaal per twee weken gereinigd te worden.



U verwijdert een vetfilter door eerst de roestvrijstalen onderplaat aan de voorzijde naar beneden te trekken. Trek vervolgens aan de lip in het midden van het filter om het filter eenvoudig uit te nemen. U kunt het filter reinigen in de vaatwasmachine of door het onder te dompelen in kokend water waaraan een ontvettend afwasmiddel is toegevoegd. Spoel daarna het filter met warm water af en laat het uitlekken.

Reinigen buitenzijde

De buitenkant van de afzuigkap kan met een vochtige doek en een mild reinigingsmiddel schoongemaakt worden. Geen agressieve of krassende producten gebruiken.

Vervangen TL-lamp

Als de lamp of de starter kapot is kunt u deze vervangen na het verwijderen van de glasplaat van de lichtbak. Verwijder daartoe allereerst de stekker uit het stopcontact. Aan de achterzijde van de lichtbak draait u de twee grote kartelschroeven (1) een beetje los. Daardoor kan de sierstrip (2) met de glasplaat iets naar achtergeschoven en vervolgens uitgenomen worden (3). Blijf daarbij de glasplaat ondersteunen. Na verwijdering van de glasplaat kunt u de lamp of starter vervangen (4).

De afzuigkap in de uitvoering van 60 cm heeft een TL-lamp van 15 Watt, kleur warmwit, nr.30. . De afzuigkap van 90 en 100 cm heeft een TL-lamp van 18 Watt in dezelfde kleur. De starter is van het type 4-80 Watt.

c. Verantwoordelijkheid woonstichting

Woonstichting zorgt voor periodiek onderhoud van de gehele mechanische ventilatie waar de afzuigkap ook een onderdeel van is. Defecten kunt u melden bij de woonstichting.

d. Klachten en storingen

Te weinig luchttoevoer

Door te weinig aanvoer van verse lucht kan de afzuigcapaciteit van de afzuigkap sterk verminderen en het geluid toenemen. Ook kan terugslag ontstaan in andere aanwezige afvoerkanalen zoals van de openhaard of andere verbrandingstoestellen. De oplossing is simpel: raampje open, binnendeur open of een toevoerrooster aanbrengen.

Oververhitting

Wanneer de motor oververhit raakt, zal deze zichzelf uitschakelen. Dit kan bijvoorbeeld zijn door vlam in de pan, doordat de waaier in het waaierhuis geblokkeerd wordt door een voorwerp of doordat de uitblaasopening gedeeltelijk wordt afgesloten. Belangrijk is om de oorzaak te achterhalen zodat herhaling voorkomen wordt. Flamberen onder de afzuigkap is in ieder geval iets dat u nooit moet doen!

Na afkoeling schakelt de motor overigens zelf weer in.

November 2013